

#ViolenceJeTeQuitte



ci=DIFF
Centre d'information
sur les droits des femmes
et des familles

Région Sud
Provence-Alpes-
Côte d'Azur

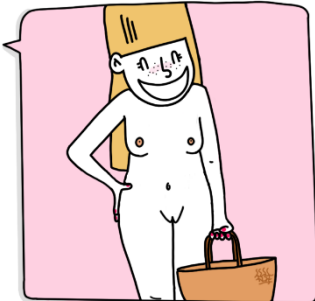
Campagne #ViolenceJeTeQuitte 2

Histoire 5 – Harcèlement scolaire

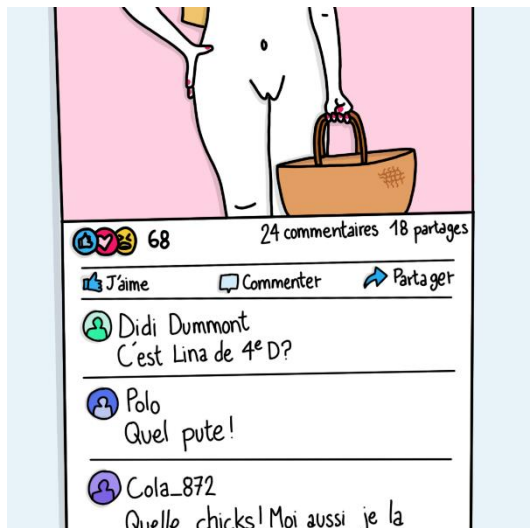


Lilina ♥ J'ai été choisie pour la nouvelle campagne @Pimie !!!

Je sais pas si t'as vu!



Mais c'est pas moi!





Pour en savoir plus, contacte ton CIDFF ou rdv sur [violencejetequitte.fr](https://www.violencejetequitte.fr)
#ViolenceJeTeQuitte

CIDFF
Centre d'information sur les droits des femmes et des familles

Région Sud
Provence-Alpes-Côte d'Azur

Illustrations de Lili Sohn

Le harcèlement en milieu scolaire se définit comme une violence répétée à l'encontre d'un.e autre élève qui n'a pas forcément les ressources nécessaires pour se défendre. Cette violence peut être verbale, physique ou psychologique. Ce sont : des insultes, humiliations, mises à l'écart, rumeurs, coups...

Ces comportements sont punis par la loi, même commis en dehors de l'établissement scolaire, dans la rue et/ou sur les réseaux sociaux !

Le CIDFF agit pour la prévention des violences en milieu scolaire. Pour en savoir plus contacte ton CIDFF ou visite le site www.violencejetequitte.fr

Avec la participation de : Lou-Ann, Manuella, Océane, Fleuryne et Sarah.

